



SPECTRA CL Farb-Produktkontrolle



Die Farb-Produktkontrolle SPECTRA CL dient der Erkennung von Untermischung, Größe, Fläche, Lage, Bruchstücken und Überfüllung. Sie ist die ideale Lösung für Standard-Prüfaufgaben.

PRODUKTHIGHLIGHTS

Live

Daten-
übertragung

35 BpS

Auswerte-
geschwindigkeit

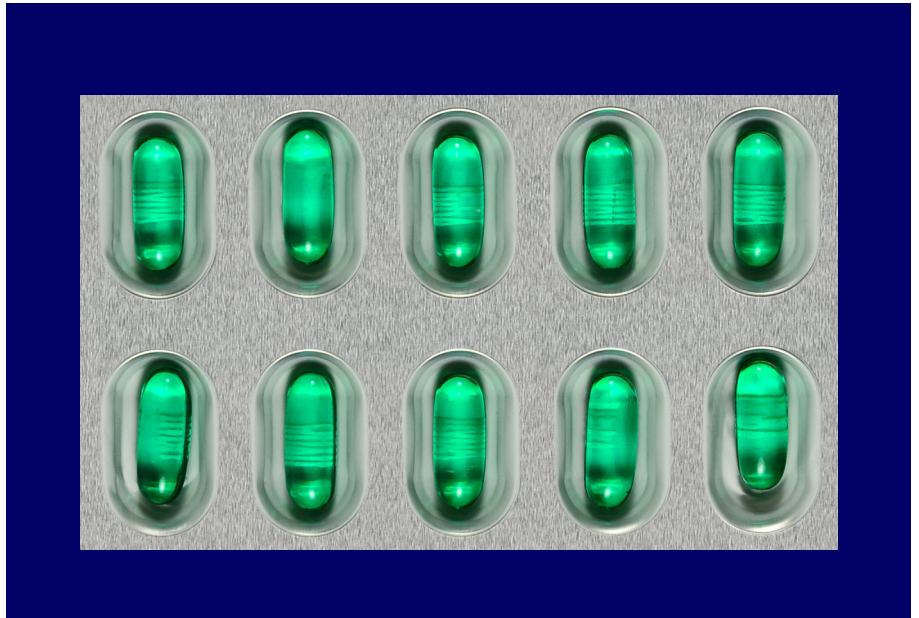


mit LDAP
oder OPC UA



BESCHREIBUNG

- Kriterien: Farbe, Anwesenheit, Größe, Form, Umfang, Lage, Bruchstücke, Überfüllung, Folgefehler
- In vollem Umfang konform zu 21 CFR Part 11
- scanware Framegrabber für besonders schnellen Bildeinzug
- Die Beleuchtung ist homogen, reproduzierbar und in 16 Helligkeitsstufen regelbar
- Echtzeit-Betriebssystem QNX®
- Software und Hardware können auf SPECTRA HR ausgebaut werden, wenn Anforderungen steigen
- Auch in schwarz-weiß erhältlich, z.B. für Monolinien
- Eine Vielzahl von Features je nach gewähltem Softwarepaket



ANWENDBARE OBJEKTE



Tablette



Weichgelatine-Kapsel



Hartgelatine-Kapsel



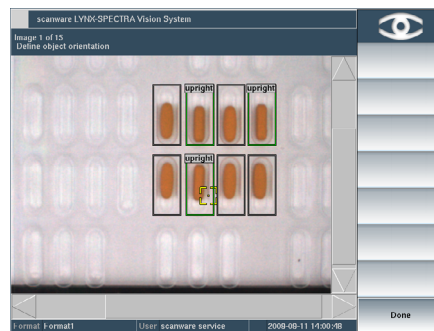
Oblong



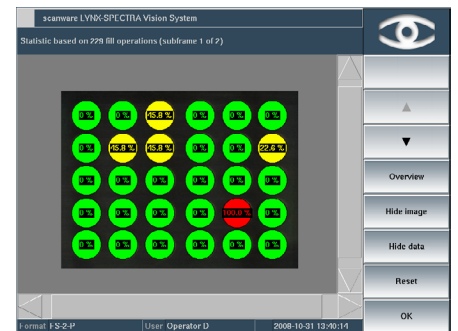
Dragee

VORTEILE VOR ORT

Die Software bietet eine Reihe von Features, die die Produktion vor Ort optimieren: automatischer Lernlauf, Formattest für schnellen Übergang in die Produktion sowie Anpassung an neue Chargen. Einige Features erlauben die präzise Anpassung an die Herausforderung Ihres Produkttyps. Und statistische Optionen ermöglichen Produktanalyse und Optimierung der Befüllung.



GUI eines Software-Features: Erkennung hochstehender Objekte
Dieses Feature ermöglicht es, den Auswurf von korrekten Produkten, die nur auf der Seite liegen, zu reduzieren.



GUI eines Software-Features: Napfstatistik
Dieses Feature erlaubt es Ihnen, Folgefehler in der Befüllung zu finden und zur Befüllung zu übertragen.

SCANWARE HIGHLIGHTS



Höchste Ausfallsicherheit



Vertrauen & Zusammenarbeit



Entwicklung In-House



Anpassbar zur Optimierung von Produktivität



Benutzerfreundlich & intuitiv

