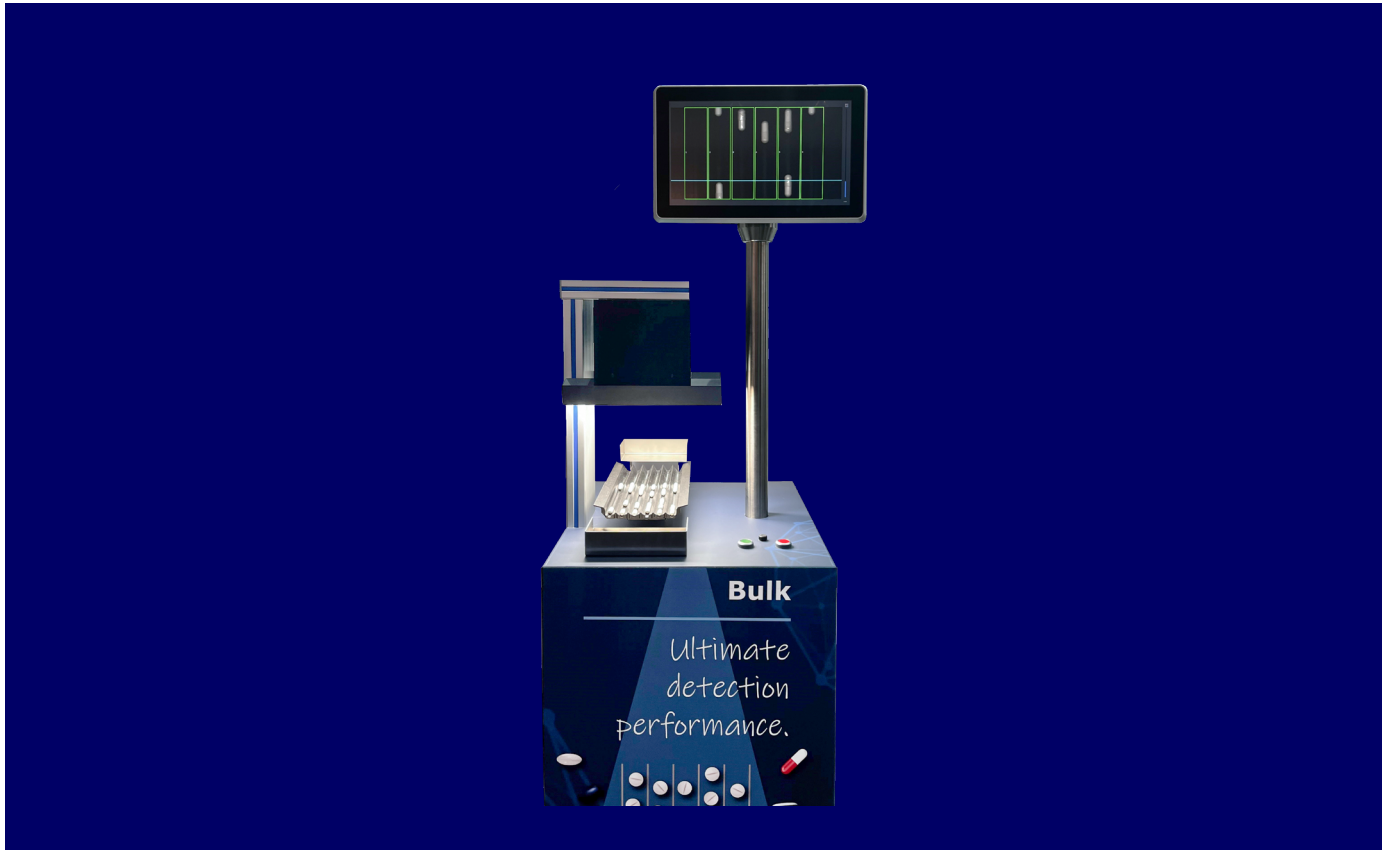


Produkt- & Blisterkontrolle

# SPECTRA Bulk <sup>AI</sup> Bulk Inspection



SPECTRA Bulk dient zur Erkennung von Fremdfarbe und Bruchstücken in Bulkware und deren Auswurf. Jedes Produkt wird mehrmals geprüft und das Ergebnis wird bis zum Auswurf nachverfolgt.

## PRODUKTHIGHLIGHTS

**1 Mio.**

Produkte pro  
Stunde



skalierbar

**3**

Auswurfmodi

Sie haben Fragen?



+49 6257 9352 0



info@scanware.de

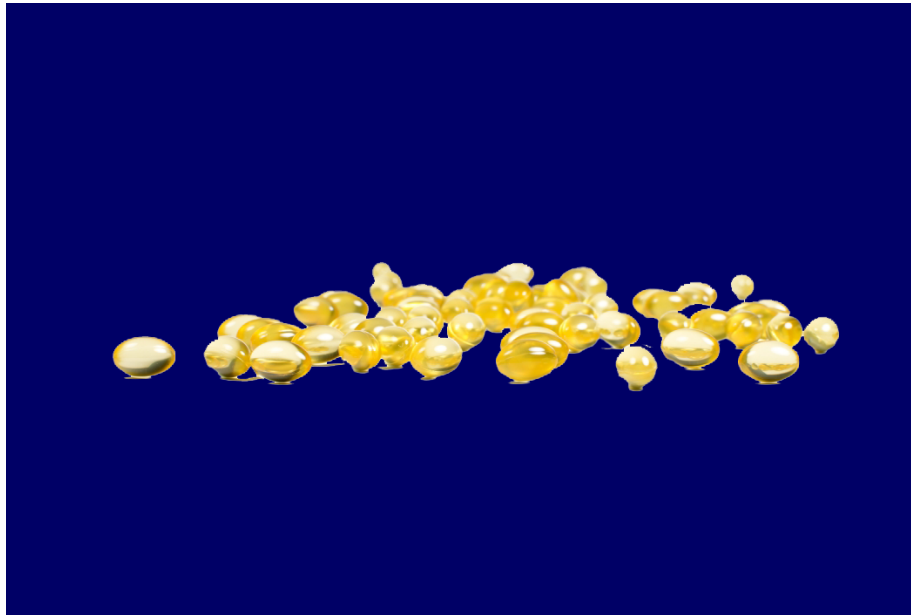


scanware.de



## BESCHREIBUNG

- Kriterien: Farbe, Größe, Bruchstücke, Fremdkörper
- Die folgenden Funktionen finden alle innerhalb eines Maschinentakts statt: Positionsanalyse einzelner Produkte, Auswertung anhand der Parameter, Positionsverfolgung der Einheit von Bild zu Bild und Übermittlung des Auswertungsergebnisses an die Maschine
- Große Maschinenbreiten können geprüft werden
- Einsetzbar auf allen gängigen Tablettenzählmaschinen (Slat Counters) und Vibrationsbeförderern
- Unterstützung mehrerer Produktionsmodi: Einzelauswurf, Flaschenauswurf, manuelle Entnahme von Schlechtprodukten
- Kann mit Blitzlicht oder Dauerlicht operieren



## ANWENDBARE OBJEKTE



Bulkware  
der untenstehenden Produkte



Tabletten



Weichgelatine-  
kapseln



Hartgelatine-  
kapseln



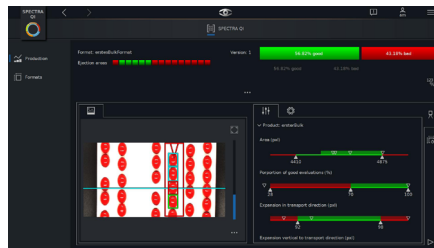
Oblongs



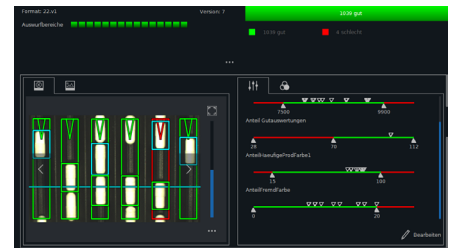
Dragees

## VORTEILE VOR ORT

Mit drei Auswurfmodi ermöglicht SPECTRA Bulk es, den Auswurf zu optimieren. Zudem erlaubt die Ausgabe von bahnspezifischen Ergebnissen die Analyse der Befüllung und die Produktivität kann so verbessert werden. Und zudem stellt die Mehrfachauswertung jedes Produkts sicher, dass springende Produkte nicht unnötig ausgeworfen werden.



Die Software bietet die Visualisierung von Produktparametergrenzen



Dank der Auswurfslinie werden die Einzelauswertungen jedes einzelnen Objekts gemeinsam ausgewertet und das Ergebnis in Echtzeit übertragen

## SCANWARE HIGHLIGHTS



Höchste  
Ausfallsicherheit



Vertrauen &  
Zusammenarbeit



Entwicklung  
In-House



Anpassbar  
zur Optimierung  
von Produktivität



Benutzerfreundlich  
& intuitiv

