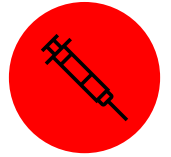


Verpackungskontrolle



PATERA CL Farb-Parenteraliakontrolle



PATERA CL kontrolliert pharmazeutische Verpackungen für Injektionszwecke wie Ampullen, Vials, Spritzen und Karpulen, deren Inhalt unter Umgehung des Verdauungstrakts, also durch Injektion, verabreicht wird. Es dient dazu, fehlerhafte Produkte zu erkennen, und so die Untermischung mit Fremdprodukten auszuschließen.

PRODUKTHIGHLIGHTS

5 Megapixel

Auflösung



Große
Produktpalette

Low Contrast

Kontrolle

Sie haben Fragen?



+49 6257 9352 0



info@scanware.de



scanware.de



BESCHREIBUNG

- Kriterien: Anwesenheit, Farbe, Größe, Form, Umfang, Position und Vermessung von Objektabständen, Bruchstücke, unvollständige Produkte
- Bedienung der Multitouch-Bedienoberfläche via Gestensteuerung möglich
- Schnelles Einlernen und Übergang in die Produktion
- Software ermöglicht Formattests und Re-teaching
- Ideal für individuelle Produkte und Mischblister



ANWENDBARE OBJEKTE



Ampulle



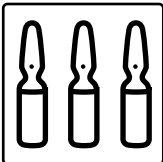
Vial



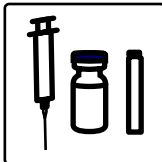
Kapsule



Spritze



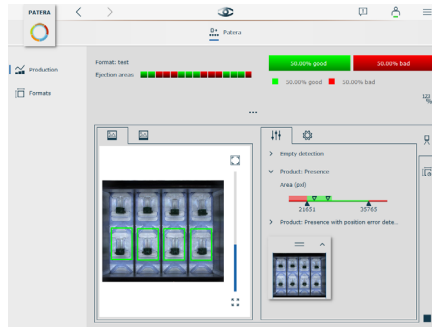
Produkte
im Tray



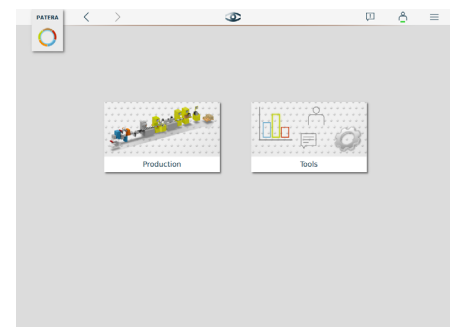
Gemischte
Trays

VORTEILE VOR ORT

Nach der Installation ist das System sofort einsatzbereit und erlaubt schnelle Produktwechsel dank des schnellen Lernlaufs.



Effizienter Lernlauf erlaubt schnellen Produktionsstart.



Bedienung der Multitouch-Bedienoberfläche via Gestensteuerung möglich.

SCANWARE HIGHLIGHTS



Höchste
Ausfallsicherheit



Vertrauen &
Zusammenarbeit



Entwicklung
In-House



Anpassbar
zur Optimierung
von Produktivität



Benutzerfreundlich
& intuitiv

