



SPECTRA 3D ^{3D} 3D-Produktkontrolle



SPECTRA 3D ist ein hochauflösendes, lasergestütztes Bildverarbeitungssystem zur Kontrolle der Geometrie von Folie und Produkt auf unerwünschte Verformungen jeglicher Art, wie z. B. Druckstellen, Ausbuchtungen oder Abplatzungen. Die Geometrie der zu prüfenden Objekte wird von einem Laser beleuchtet. Das daraus resultierende Bild wird mit einer hochauflösenden 3D-Zeilenkamera aufgenommen. Das Kamerabild wird aufbereitet, digitalisiert und ausgewertet.

PRODUKTHIGHLIGHTS

0,1 mm

Höhenauflösung

SI

Einheiten



Preventive Maintenance
von Blisterformwerkzeugen

Sie haben Fragen?



+49 6257 9352 0



info@scanware.de



scanware.de



BESCHREIBUNG

- Kriterien: Geometrie, Volumen, Anwesenheit, Größe, Form, Position, Bruchstücke, Überfüllung, Serienfehler
- Bietet sich besonders für kontrastarme Prüfaufgaben und bei brüchigen Produkten an
- Lässt sich mit anderen scanware Kontrollsystemen auf einer Plattform kombinieren und über ein gemeinsames Terminal steuern
- Höchste Qualitätskontrolle von Volumen und Farbe in Kombination mit SPECTRA CL oder SPECTRA HR



ANWENDBARE OBJEKTE



Tabletten



Weichgelatine-
kapseln



Mehrschicht-
tabletten



Hartgelatine-
kapseln



Blister



Pulver



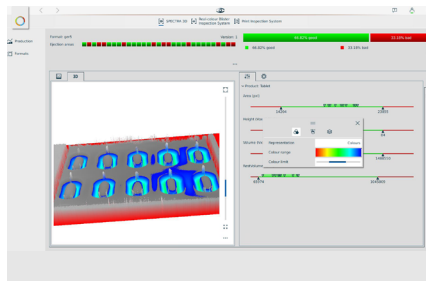
Oblong



Dragee

VORTEILE VOR ORT

SPECTRA 3D kann neben der Produktkontrolle auch vor der Befüllung eingesetzt werden. Erkennung von Abweichungen in der Napfformung können daraufhin genutzt werden, um Abnutzung an den Formwerkzeugen frühzeitig festzustellen und dann vorbeugend zu warten und effektiv Linienstillstände zu minimieren.



3D-Ansicht einer Live-Auswertung



Foto und Auswertung eines Napfs

SCANWARE HIGHLIGHTS



Höchste
Ausfallsicherheit



Vertrauen &
Zusammenarbeit



Entwicklung
In-House



Anpassbar
zur Optimierung
von Produktivität



Benutzerfreundlich
& intuitiv

