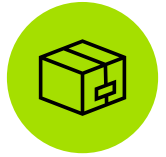


Track & Trace



CAPA BI Bündelkontrolle



Die Bündelkontrolle **CAPA BI** inspiziert Faltschachteln, die zu einem Bündel zusammengefasst wurden. Eine Kontrolle von einzelnen Faltschachteln ist ebenso möglich. Es werden Flächenkameras des Systems **SIGNUM 2DC** eingesetzt, die 1D- sowie 2D-Codes auf Lesbarkeit sowie die Bündelvollständigkeit prüfen.

PRODUKTHIGHLIGHTS

3

Kontrollpositionen
möglich

29

Megapixel
Auflösung
je nach Bedarf



Anbindung zum
Linienmanagement

Sie haben Fragen?



+49 6257 9352 0



info@scanware.de



scanware.de

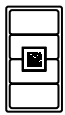


BESCHREIBUNG

- Kriterien: Lesbarkeit von Strichcodes und 2D-Codes z.B. Code 128 und DataMatrix sowie Vollständigkeit der Bündel
- Verschiedene Kontrollpositionen möglich (oben, vorne oder hinten)
- Ausgestattet mit einem Förderband (200 mm Breite)
- Erfolgt die Aufnahme von oben, ist die Kamera mechanisch in der Höhe verstellbar. Dies ermöglicht die Größenveränderung des Aufnahmebereichs, der somit je nach Bündelgröße angepasst werden kann.



ANWENDBARE OBJEKTE



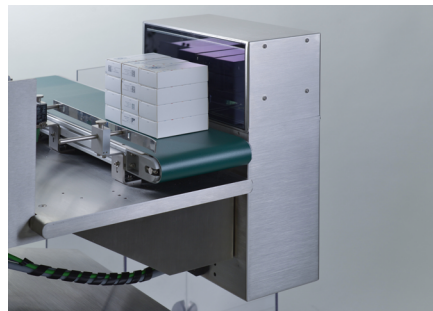
Bündel



Faltschachtel

VORTEILE VOR ORT

Ein pneumatischer Ausschubzylinder ermöglicht den Auswurf des Bündels bei Fehlererkennung. Damit die Bündel in der richtigen Position geführt werden, wurde eine Führungsschiene eingebaut. Diese wird ebenso zur werkzeuglosen Formateinstellung (je nach Bündelgröße einstellbar) verwendet.



Nahansicht der Kamera



Pneumatischer Ausschubzylinder

SCANWARE HIGHLIGHTS



Höchste
Ausfallsicherheit



Vertrauen &
Zusammenarbeit



Entwicklung
In-House



Anpassbar
zur Optimierung
von Produktivität



Benutzerfreundlich
& intuitiv

